

PASSO A PASSO PARA INSTALAR O DRIVER DA LEITORA  
GemPC Twin

APÓS FAZER O DOWNLOAD DO DRIVER DA LEITORA (GemPC Twin) DO SITE DA PRODEMGE OU DO CD,  
SIGA AS INSTRUÇÕES ABAIXO:

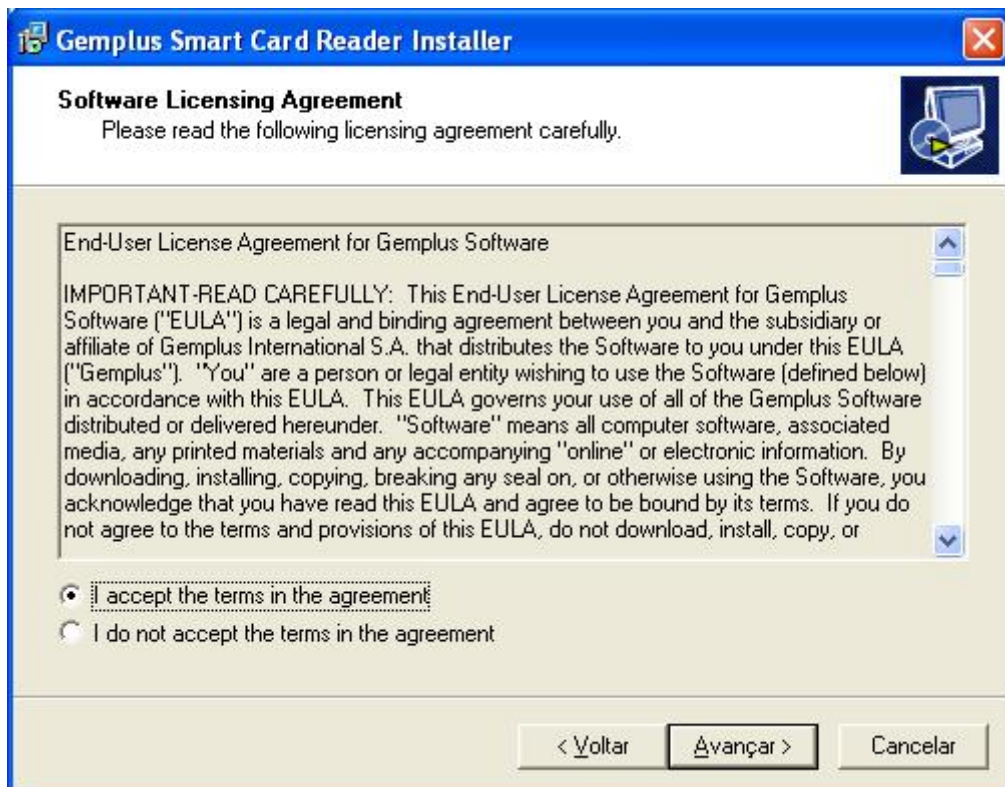
1) EXECUTE O ARQUIVO GemPCTwin\_PC\_SC\_Installer.exe. UMA JANELA SERÁ EXIBIDA CONFORME A  
IMAGEM ABAIXO:



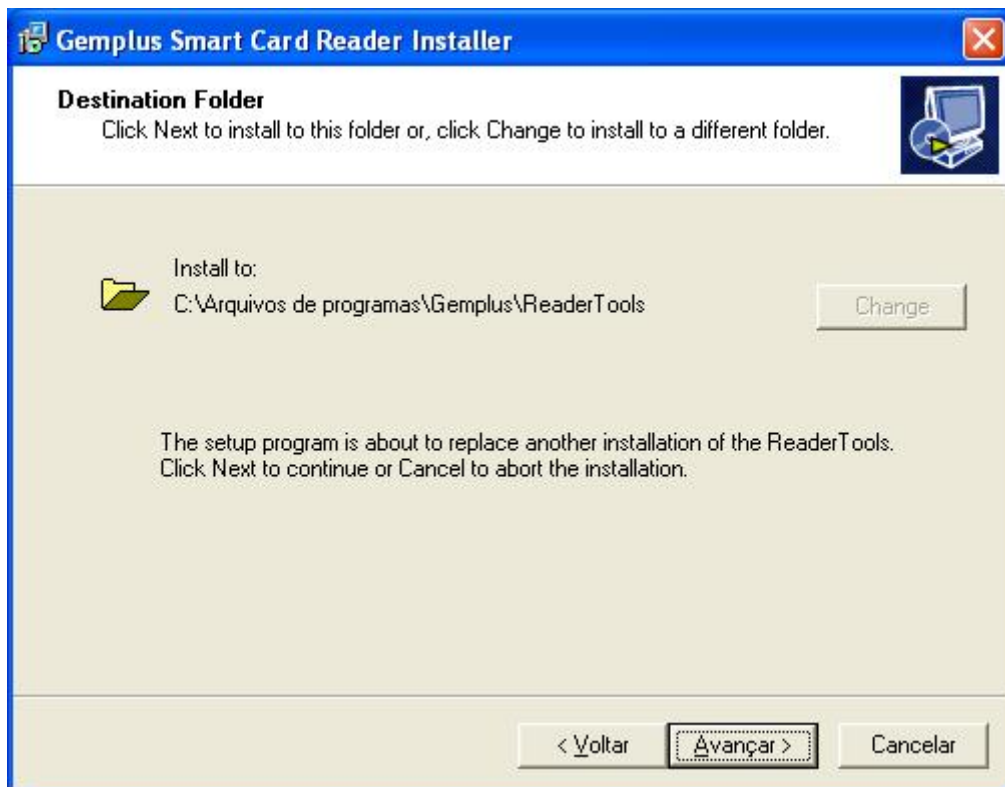
2) NA JANELA DE BOAS VINDAS, CLIQUE EM "Avançar":



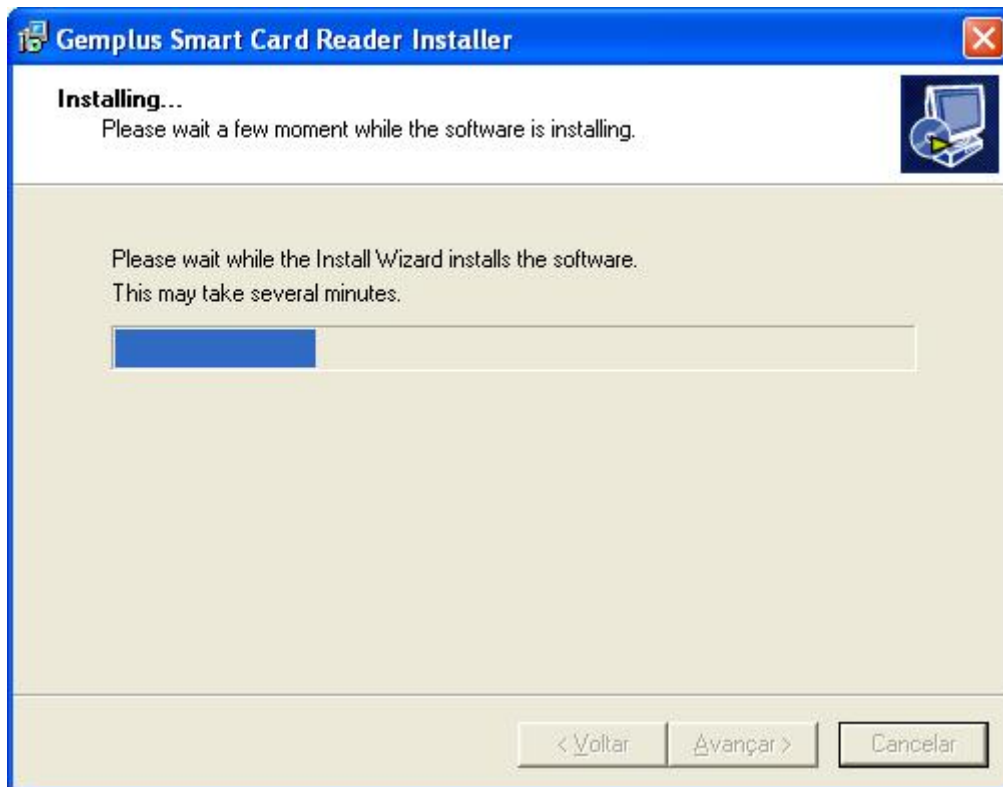
3) A PRÓXIMA JANELA PERGUNTA AO USUÁRIO SE ELE ACEITA O CONTRATO DE LICENÇA. SELECIONE A OPÇÃO "I ACCEPT THE TERMS IN THE AGREEMENT" . CLIQUE EM "Avançar".



4) NA PRÓXIMA TELA, CLIQUE EM "Avançar":



5) AGUARDE OS ARQUIVOS SEREM COPIADOS NO SEU COMPUTADOR.



6) AO TERMINAR, UMA NOVA JANELA SERÁ EXIBIDA INFORMANDO QUE A INSTALAÇÃO FOI CONCLUÍDA; CLIQUE EM "Concluir".



POR FIM, REINICIE O COMPUTADOR e CONECTE A LEITORA.

É NECESSÁRIO INSTALAR, TAMBÉM, O GERENCIADOR CRIPTOGRÁFICO SAFESIGN.