

MANUAL DE INSTALAÇÃO DRIVER DO TOKEN SAFRAN

Pré-requisitos para instalar o driver do token safran

- Computador com Windows cujo acesso seja feito com perfil para instalar programas e navegador de internet

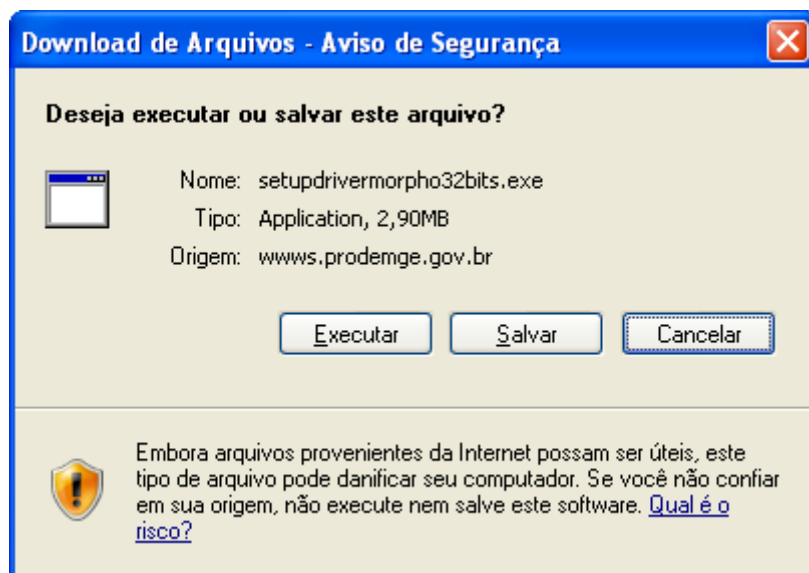
Para instalar o driver do token safran

(não inserir o token antes de realizar a instalação do driver)

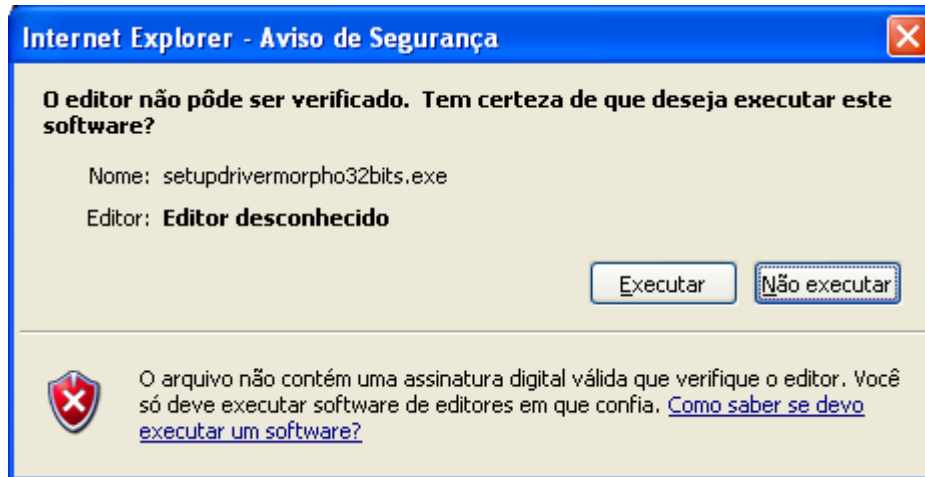
1. Acesse www.prodemge.gov.br/certificacaodigital, opção download execute o arquivo e aguarde alguns segundos enquanto seu computador é preparado para a instalação.
2. Quando aparecer o assistente de instalação, clique no botão "Avançar".
3. Em seguida, receberá a informação de que o programa esta pronto para instalar, clique no botão "instalar".
4. Aguarde a preparação para instalação, clicar no botão "Next".
5. Confirme o caminho a ser instalado clicando no botão "Next".
6. Após a preparação da instalação clicar no botão "Install".
7. Na próxima tela clicar no botão "Finish" e depois em "Concluir".

Para facilitar, seguem abaixo os procedimentos com as telas correspondentes:

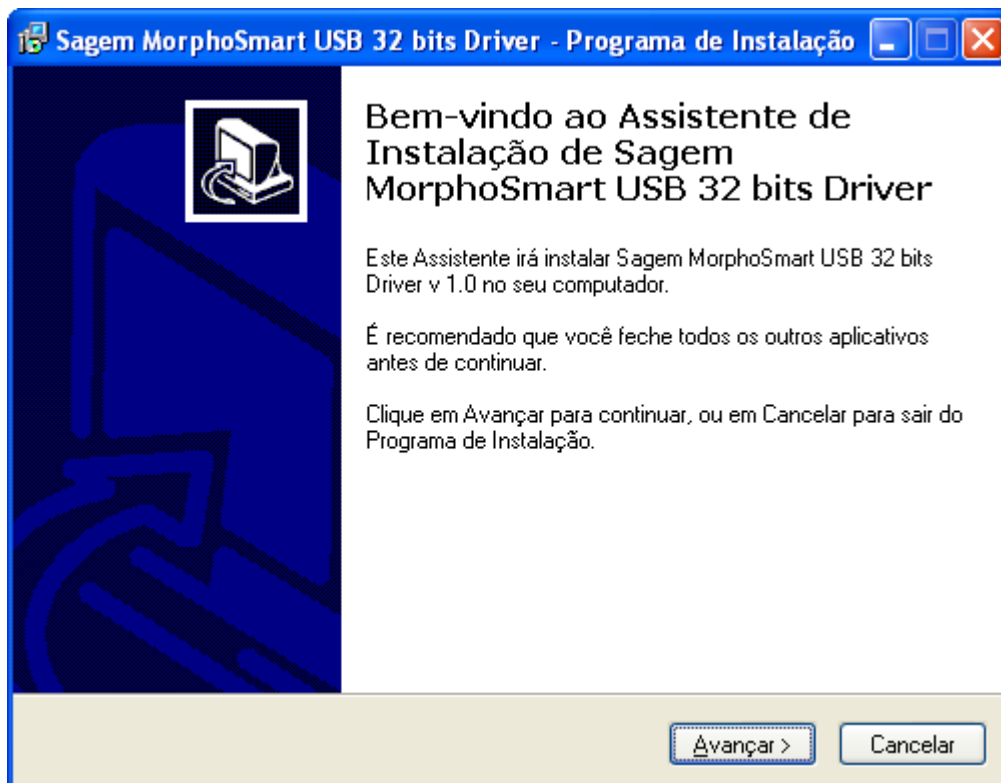
1. Acesse www.prodemge.gov.br/certificacaodigital, opção download execute o arquivo clicando em "Executar".



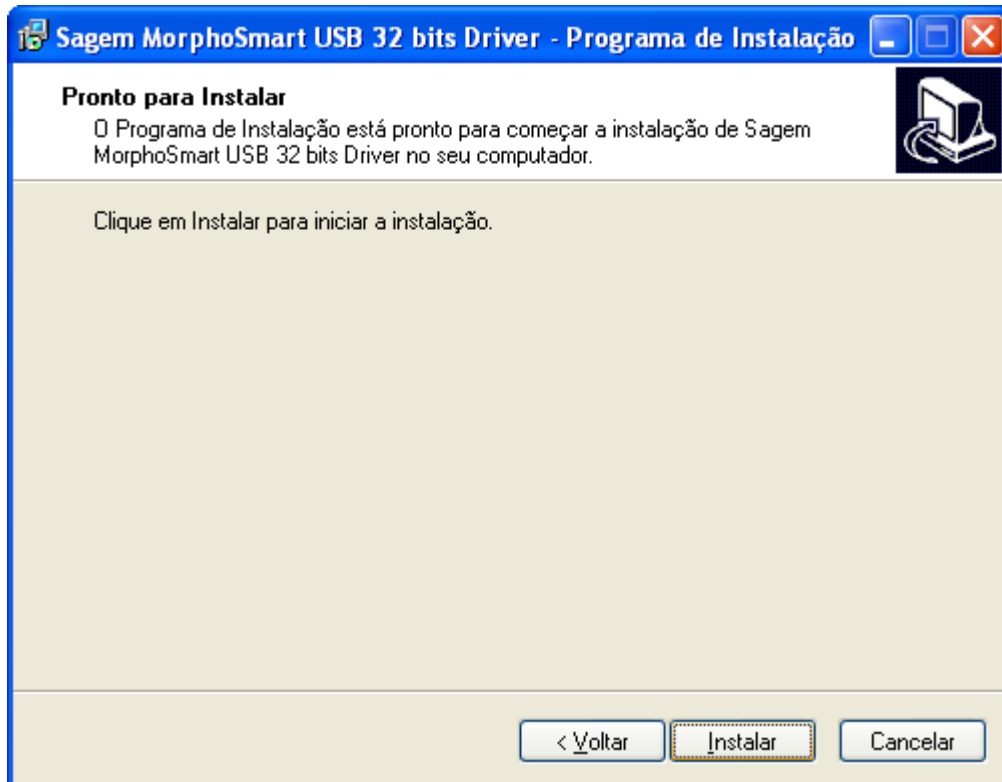
2. Na figura abaixo clicar em executar



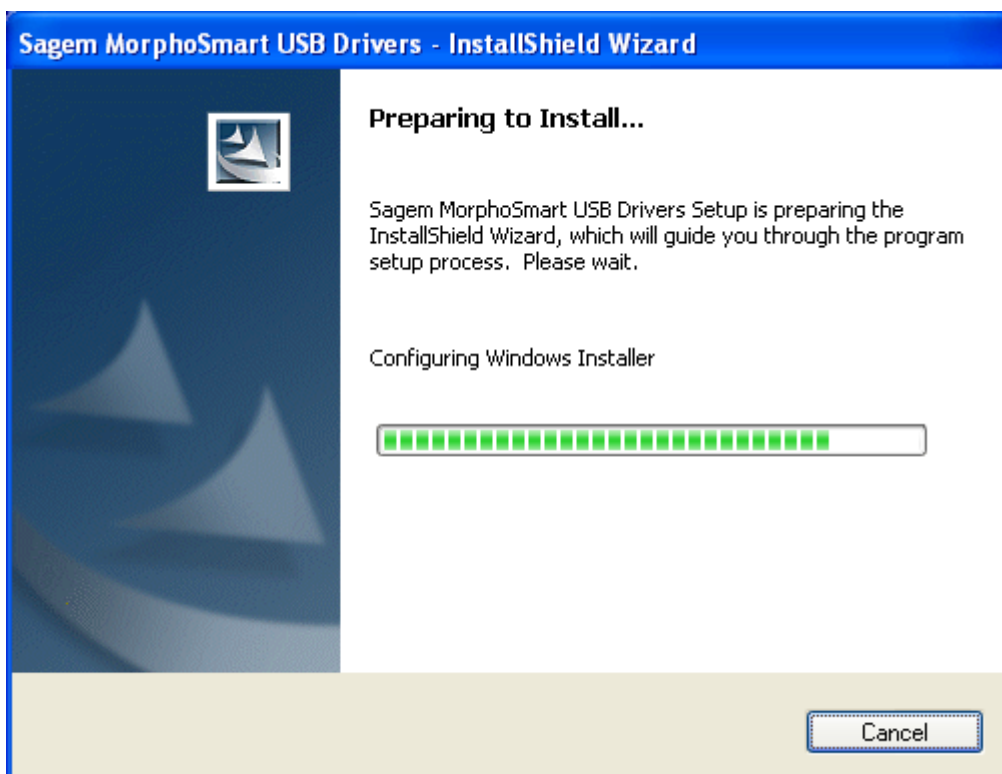
3. Quando aparecer o assistente de instalação, e clique no botão "Avançar".



4. Em seguida, receberá a informação de que o programa está pronto para instalar, clique no botão "instalar".



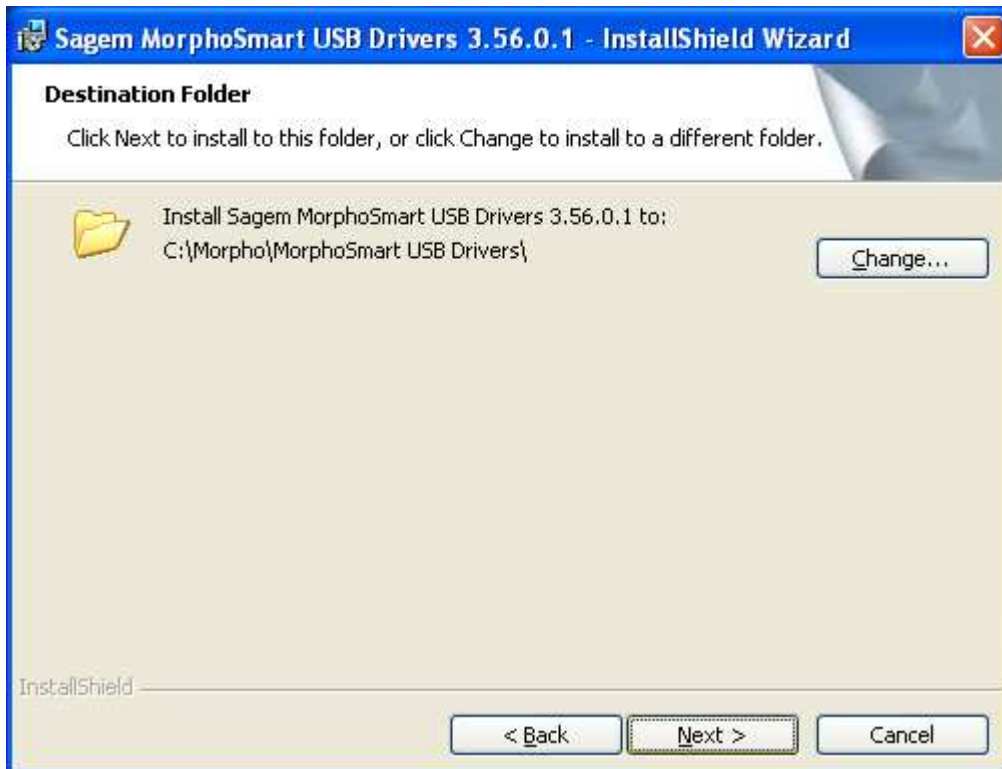
5. Aguarde a preparação para instalação



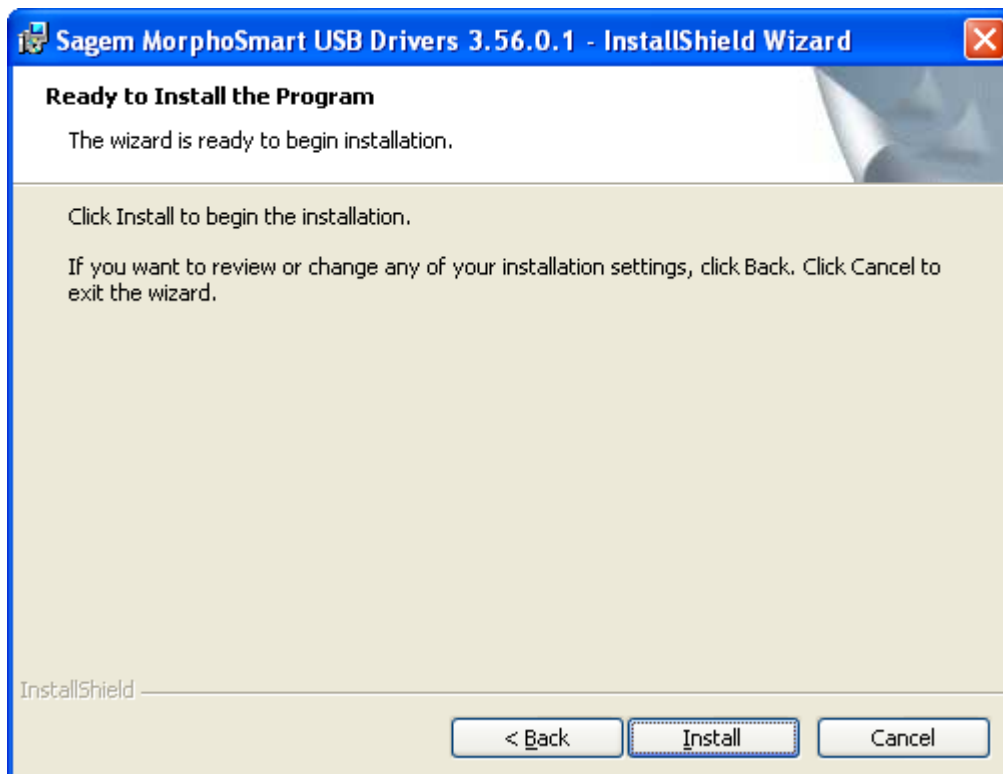
6. Aguarde a preparação para instalação, clicar no botão "Next"



7. Confirme o caminho a ser instalado clicando no botão "Next".



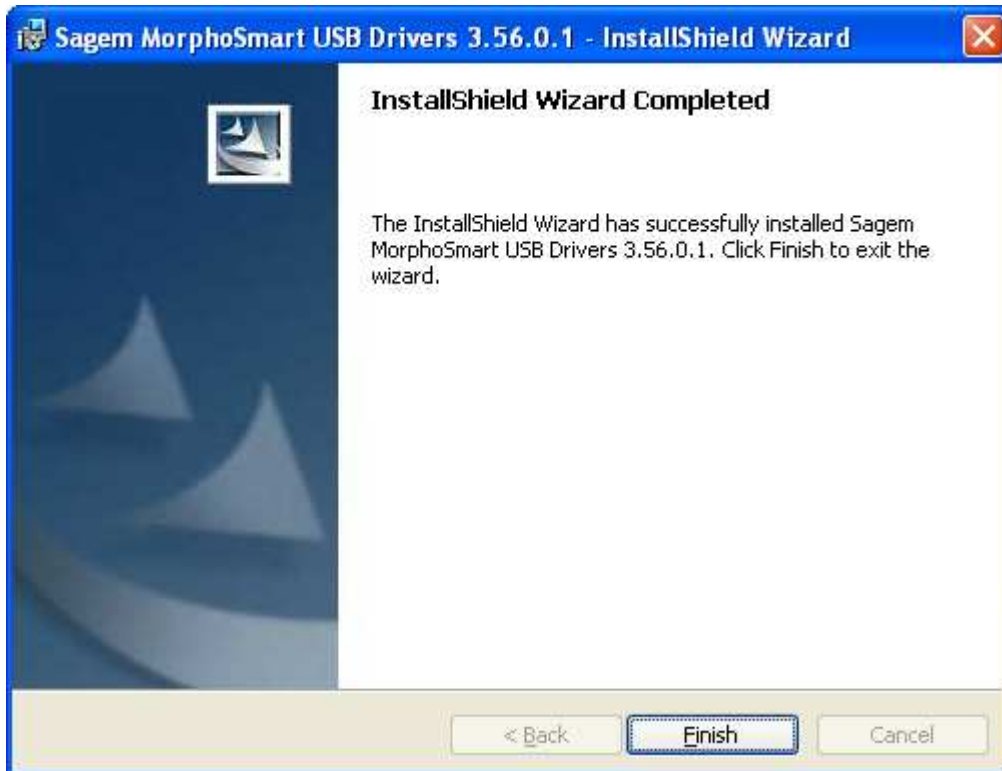
8. Em seguida clicar no botão "Install".



9. Aguarde a instalação.



10. Na próxima tela clicar no botão "Finish".



11. Clicar em concluir.

