

PASSO A PASSO PARA INSTALAR O DRIVER RAINBOW - iKey2000 Series

APÓS FAZER O DOWNLOAD DO DRIVER ATRAVÉS DO SITE DA PRODEMGE OU DO CD, SIGA AS INSTRUÇÕES ABAIXO:

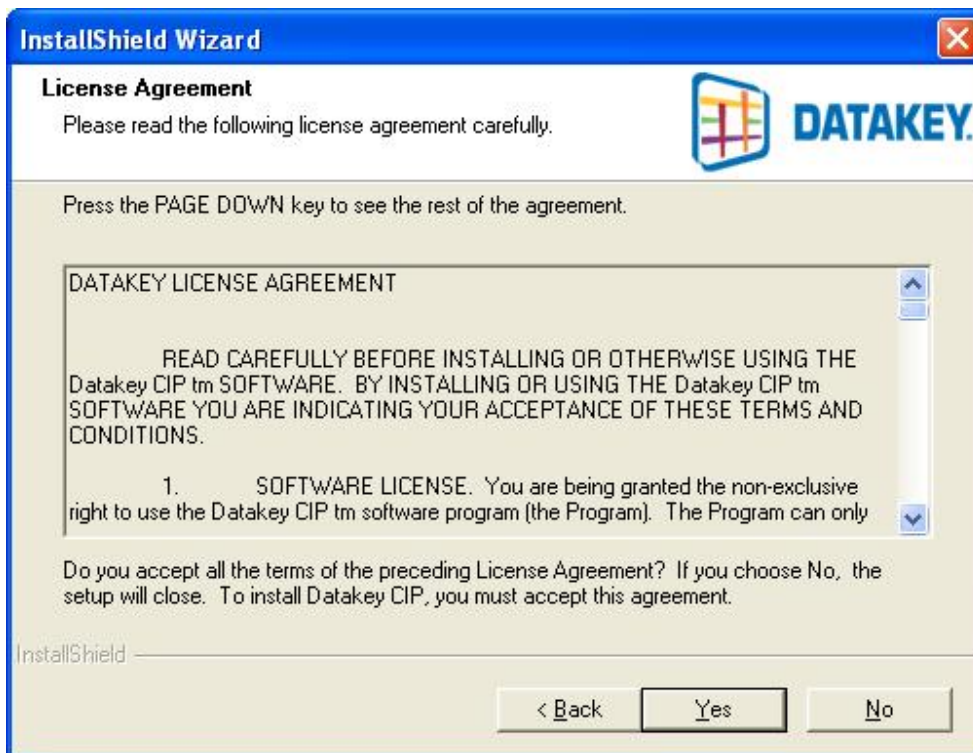
1. EXECUTE O ARQUIVO, ESPERE ALGUNS SEGUNDOS ENQUANTO SEU COMPUTADOR É PREPARADO PARA A INSTALAÇÃO.



2. NA PRÓXIMA JANELA, CLIQUE NA OPÇÃO "Next".



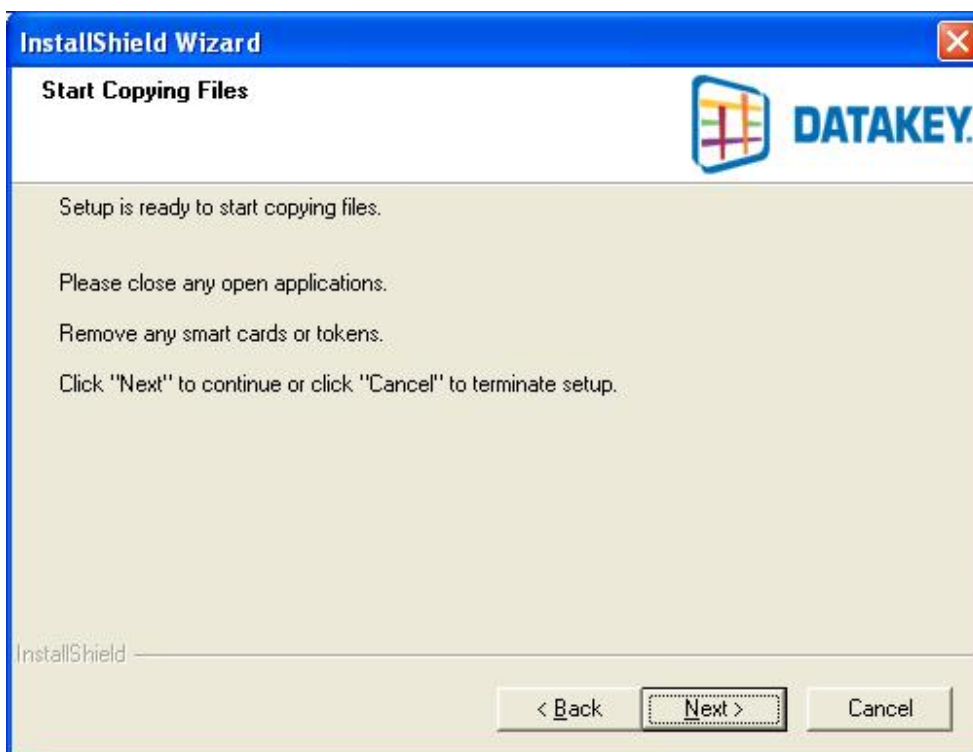
3. CLIQUE EM "Yes" PARA ACEITAR O CONTRATO DE LICENÇA.



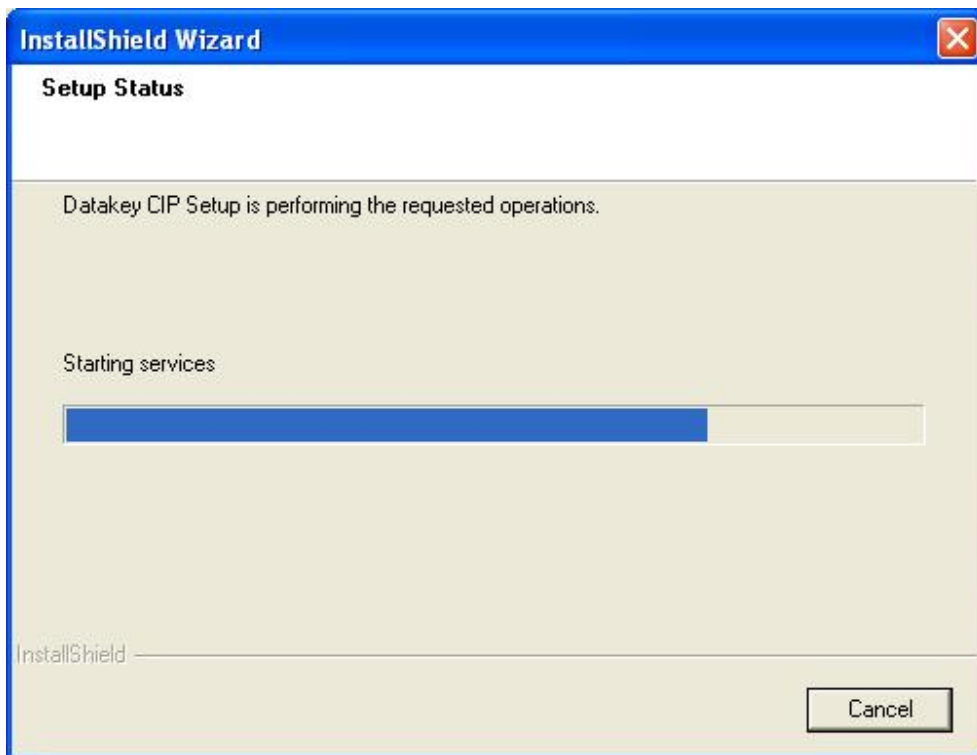
4. CLIQUE EM "Next" PARA AVANÇAR ATÉ A PRÓXIMA ETAPA.



5. UMA NOVA JANELA SERÁ EXIBIDA INFORMANDO QUE O ASSISTENTE PARA INSTALAÇÃO ESTÁ PRONTO PARA INSTALAR O PROGRAMA. CLIQUE EM "Next".



6. A PRÓXIMA JANELA INDICA A PORCENTAGEM DE ARQUIVOS QUE JÁ FORAM COPIADOS PARA O SEU COMPUTADOR.



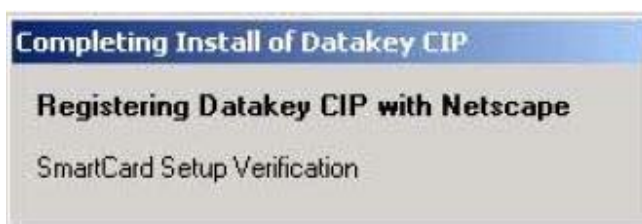
7. APÓS COPIAR TODOS OS ARQUIVOS, UMA NOVA JANELA SERÁ EXIBIDA INFORMANDO QUE A INSTALAÇÃO FOI COMPLETADA COM SUCESSO. NESTA ETAPA, SELECIONE A OPÇÃO "Yes, I want to restart my computer now" E CLIQUE EM "Finish" PARA REINICIAR SEU COMPUTADOR.



7. APÓS REINICIAR O COMPUTADOR, O ASSISTENTE PARA INSTALAÇÃO ATUALIZARÁ A LISTA DE DISPOSITIVOS DO WINDOWS. AGUARDE O ASSISTENTE AVANÇAR AUTOMATICAMENTE.



8. CASO VOCÊ POSSUA O NAVEGADOR NETSCAPE INSTALADO, SERÁ EXIBIDA UMA NOVA JANELA INFORMANDO QUE O DATAKEY ESTÁ SENDO ATUALIZADO PARA TRABALHAR TAMBÉM NO NETSCAPE.



ESSA JANELA SERÁ CONCLUÍDA AUTOMATICAMENTE. POR FIM, CONECTE O
TOKEN NA PORTA USB DO COMPUTADOR PARA UTILIZAR O SEU CERTIFICADO
DIGITAL.